



[→ Site web du produit](#)

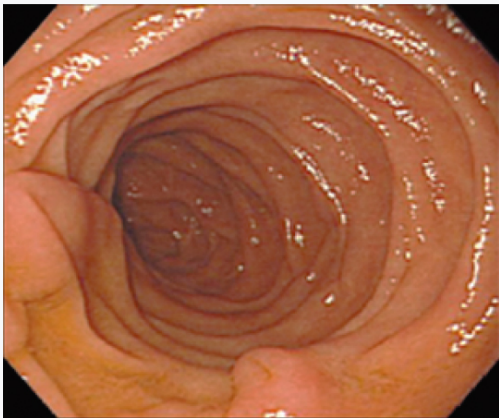
Le MX194, en tant que 19 pouces au format classique 5:4, convainc par une courbe de tonalité DICOM<sup>®</sup> pré-réglée en usine. Elle garantit la bonne reproduction des nuances de gris des clichés radiologiques. Grâce à la technique LED, l'écran de 1 mégapixel atteint une luminosité stable et durable. Le MX194 brille également par la pureté des couleurs et l'éclairage. L'égaliseur d'uniformité numérique y veille. Le moniteur restitue donc correctement les nuances de gris et de couleurs des clichés radiologiques sur tout l'écran. C'est idéal pour l'observation d'images provenant de la distribution d'images numériques. Conclusion : le MX194 est particulièrement adapté aux médecins référents des départements spécialisés.

- ✓ Moniteur LCD couleur de 1,3 mégapixels
- ✓ Reproduction des nuances de gris avec courbe de tonalité DICOM<sup>®</sup>.
- ✓ Luminosité 350 cd/m<sup>2</sup>, contraste 2000:1
- ✓ Surface d'affichage homogène grâce au contrôle automatique de la répartition de la luminance (Digital Uniformity Equalizer)
- ✓ Contrôle automatique de la luminance
- ✓ Entrée DisplayPort, DVI-D et D-Sub pour connexion numérique et analogique

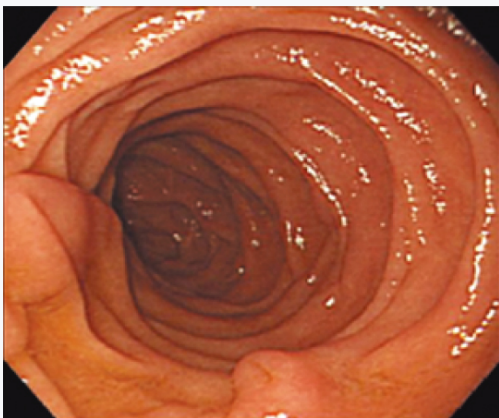
## Qualité d'image Précision, brillance, contraste et netteté

### Excellente qualité d'image pour les détails les plus fins

Équipé d'une dalle VA, le MX194 atteint un rapport de contraste élevé de 2000:1. Cela est essentiel pour la clarté des images avec des noirs profonds et une grande différenciation des couleurs. L'excellente qualité d'image du moniteur repose sur une résolution de 1,3 mégapixels (couleur) et une luminosité stable jusqu'à [[MaxBrightness]] cd/m<sup>2</sup>. Même les détails les plus fins sont représentés de manière différenciée - quel que soit l'angle de vue du moniteur. C'est un grand avantage lorsque plusieurs médecins regardent l'écran.



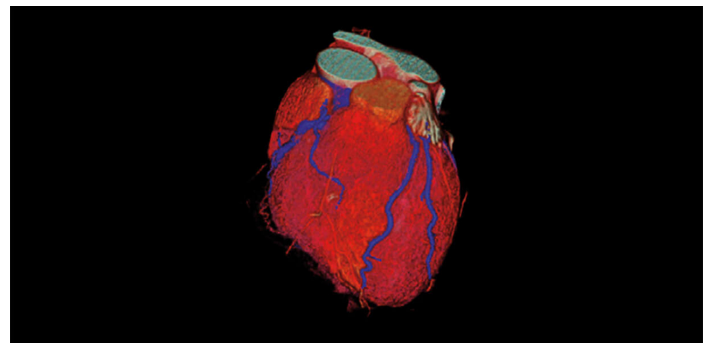
LCD



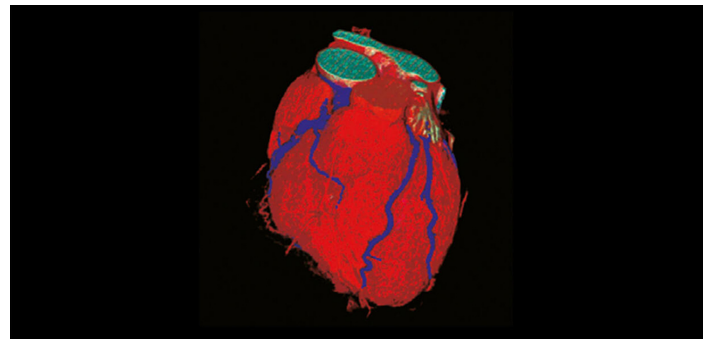
VA

### Un milliard de nuances de couleurs grâce à la table LUT 13 bits

La reproduction des couleurs est contrôlée par une table de conversion (LUT) de 13 bits. Avec la connexion DisplayPort, jusqu'à 10 bits sont disponibles pour l'affichage. Cela permet d'obtenir une résolution maximale de 1 milliard de tons. Les caractéristiques de rendu et les structures fines nécessaires à l'interprétation des résultats sont ainsi visibles avec précision.



Avec LUT 13 bits



Sans LUT 13 bits

## Éclairage uniforme et grande netteté des couleurs

Le moniteur brille par la grande netteté de ses couleurs et l'uniformité de son éclairage. Ceci est assuré par le Digital Uniformity Equalizer (DUE) qui corrige automatiquement les irrégularités pixel par pixel. Les nuances de gris et de couleurs des clichés radiologiques et autres clichés médicaux sont reproduites correctement sur toute la surface de l'écran. Cela est indispensable pour le diagnostic.



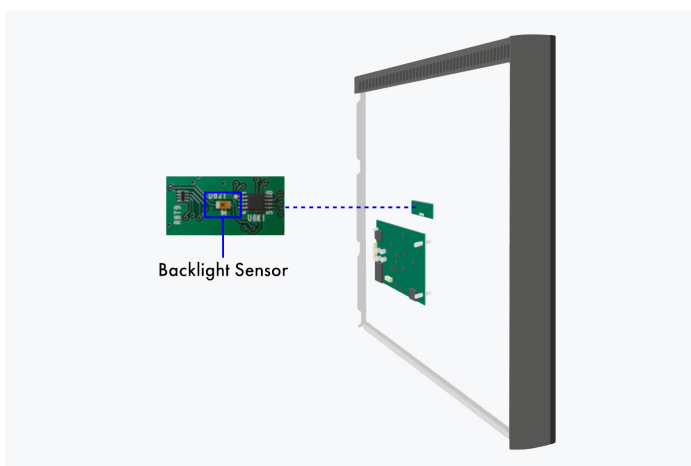
Avec DUE



Sans DUE

## Luminosité constante pendant l'utilisation

Un capteur de rétroéclairage détermine en permanence la luminance du moniteur. L'avantage est que les valeurs définies et calibrées sont reproduites avec précision quelques secondes seulement après la mise sous tension et restent constantes pendant toute la durée de fonctionnement. Le capteur est intégré de manière invisible dans le moniteur.



Backlight Sensor

Arrière du moniteur

## Efficacité du diagnostic Confort élevé

### Durée d'utilisation prolongée grâce à la fonction d'arrêt automatique

Le moniteur dispose d'une fonction d'extinction automatique du rétroéclairage (Backlight Saver). Cela permet de prolonger la durée d'utilisation. Comme un économiseur d'écran, les LED s'éteignent lorsque l'écran n'est pas utilisé.

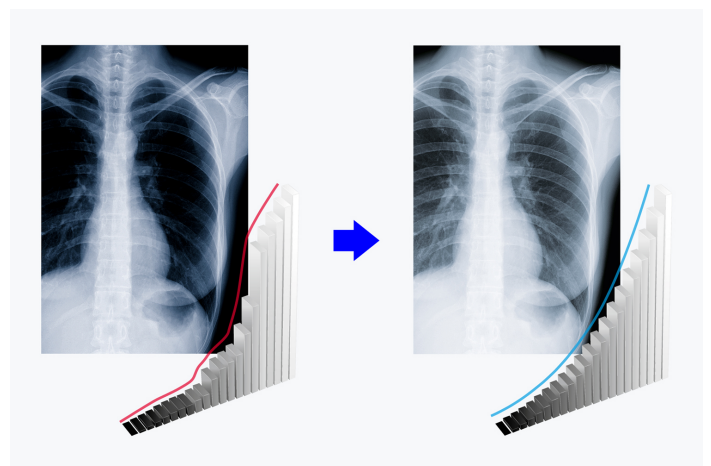
L'économiseur de rétroéclairage fait partie du [logiciel RadiCS](#).

### Pied ergonomique

Le pied permet une rotation et une inclinaison ainsi qu'un fonctionnement en mode portrait ou paysage. Le réglage en continu de la hauteur commence tout en bas du bureau. Cela garantit une ergonomie optimale, que l'on soit debout ou assis devant l'écran. Malgré sa capacité de mouvement maximale, le pied reste toujours parfaitement stable.

### Caractéristique DICOM® en un clic

EIZO mesure et ajuste soigneusement chaque nuance de gris, de sorte que les moniteurs sont conformes à la norme DICOM® dès leur sortie d'usine. Il en résulte une gradation de gris particulièrement cohérente, qui permet une observation radiologique optimale.





## Durabilité

# Fabrication respectueuse de l'environnement et de la société

### Une production socialement responsable

Le MX194 est produit de manière socialement responsable, sans recours au travail des enfants ni au travail forcé. Les fournisseurs tout au long de la chaîne d'approvisionnement sont soigneusement sélectionnés et se sont également engagés à respecter cette responsabilité. Cela vaut en particulier pour les fournisseurs de minéraux dits de conflit. Nous fournissons volontairement un rapport annuel détaillé sur notre responsabilité sociale.



### Respect de l'environnement et du climat

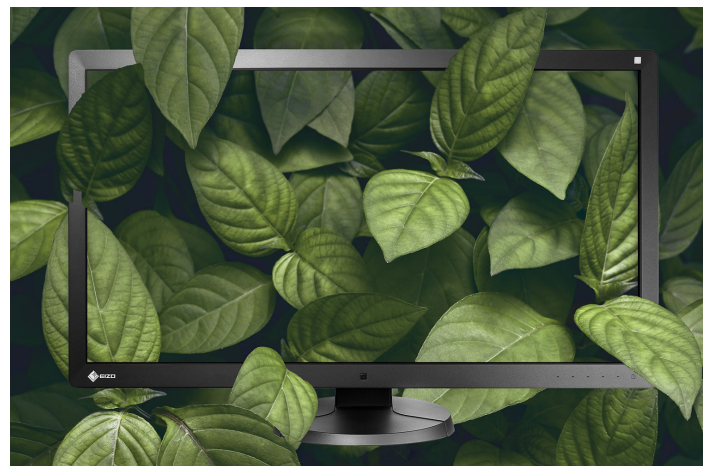
Chaque MX194 est fabriqué dans notre propre usine, qui met en œuvre un système de gestion environnementale conforme à la norme ISO 14001. Ce système comprend des mesures visant à réduire les déchets, les eaux usées et les émissions, la consommation de ressources et d'énergie, ainsi qu'à encourager les employés à adopter un comportement respectueux de l'environnement.

Nous rendons compte publiquement de ces mesures sur une base annuelle.



### Durable et pérenne

Le MX194 est conçu pour une longue durée d'utilisation - généralement bien supérieure à la durée de la garantie. Les pièces de rechange sont disponibles de nombreuses années après la fin de la production. L'ensemble du cycle d'utilisation tient compte de l'impact sur l'environnement, car la longévité et la réparabilité préservent les ressources et le climat. Lors de la conception du MX194, nous avons veillé à utiliser peu de ressources avec des composants et des matériaux de haute qualité et à produire avec soin.



## **Garantie**

### **Une sécurité d'investissement optimale**

#### **Garantie de 5 ans**

EIZO accorde une garantie de cinq ans, y compris un service d'échange sur site. Ceci est rendu possible par un processus de fabrication de pointe, basé sur un principe de réussite simple : une technologie bien pensée et innovante, fabriquée avec des matériaux haut de gamme.



## **Recommandation de carte graphique**

### **Pour des diagnostics précis**

La carte graphique d'EIZO prend en charge de manière optimale les caractéristiques, les fonctions et les paramètres du RadiForce MX194. Elle permet un diagnostic précis et peut piloter plusieurs moniteurs simultanément. EIZO vous offre un support technique et un service de garantie pour la carte graphique.



## Données techniques

### GÉNÉRALITÉS

N° d'article	MX194
Couleur du boîtier	Noir
Domaine d'utilisation	Médical
Ligne de produits	RadiForce
EAN	4995047052777

### ÉCRAN

Diagonale [en pouces]	19
Diagonale [en cm]	48,1
Format	4:5
Taille de l'image visible (largeur x hauteur) [en mm]	301 x 376
Résolution en mégapixels	1,3 mégapixels (couleur)
Résolution idéale et recommandée	1280 x 1024
Distance entre les points [en mm]	0,29 x 0,29
Technologie du panneau	VA
Angle de vision max. Angle de vision Horizontal	178
Angle max. Angle de vision vertical	178
Couleurs ou niveaux de gris affichables	1,07 milliard de couleurs (DisplayPort, 10 bits), 16,7 millions de couleurs (D-Sub, 8 bits), 16,7 millions de couleurs (DVI, 8 bits)
Palette de couleurs/tableau d'affichage	543 milliards de teintes / 13 bits
Nombre max. Luminosité (typique) [en cd/m <sup>2</sup> ]	350
Luminosité calibrée en usine [en cd/m <sup>2</sup> ]	180
Max. Contraste de l'espace sombre (typique)	2000:1
Nombre max. Taux de rafraîchissement de l'image [en Hz]	60
Rétroéclairage	LED

### CARACTÉRISTIQUES ET UTILISATION

Modes couleur/niveaux de gris prédéfinis	2 emplacements de mémoire manuelle, sRGB, Paper, DICOM
Caractéristique de tonalité DICOM	✓
Calibrage matériel de la luminosité et de la caractéristique de luminance	✓
Digital Uniformity Equalizer (correction de l'homogénéité numérique)	✓
Capteurs	Capteur de lumière ambiante, Capteur de rétroéclairage
Langue OSD	de, en, fr, es, it, se
Possibilités de réglage	Caractéristique de la valeur tonale DICOM, Luminosité, Température de couleur/point blanc, Gamma, Saturation des couleurs, Résolution, Mise à l'échelle, Langue OSD
Bloc d'alimentation intégré	✓

### CONNEXIONS

Entrées de signaux	D-Sub, DisplayPort (HDCP 1.3), DVI-D (HDCP 1.4)
Spécification USB	USB 2
Ports USB en amont	1 x type B
Signal graphique	DVI Single Link (TMDS), RGB Analog, DisplayPort

### DONNÉES ÉLECTRIQUES

Fréquences horizontales/verticales	Digital: 31-64 kHz/59-61 Hz; Analog: 24,8-80 kHz/50-75 Hz
Consommation électrique (typique) [en watts]	15
Consommation électrique (maximum) [en watts]	28 (avec une luminosité maximale et le fonctionnement de tous les ports de signalisation et USB)
Puissance max. Consommation électrique en mode veille [en watts]	0,6
Consommation électrique avec interrupteur d'alimentation éteint [en watts]	0
Alimentation électrique	AC 100-240V, 50/60Hz

### DIMENSIONS & POIDS

Dimensions (y compris pied) (largeur x hauteur x profondeur) [en mm]	405 x 406,5-506,5 x 205
Poids (y compris le pied) [en kg]	6
Poids (sans pied) [en kg]	4,2
Détails sur les dimensions du boîtier (PDF)	<a href="#">Détails sur les dimensions du boîtier (PDF)</a>
Inclinabilité	0 / 30
Rotation portrait/transversale (pivot)	90° (dans le sens des aiguilles d'une montre)
Niveau max. Réglage de la hauteur [en mm]	100
Espacement des trous VESA	100 x 100

### CERTIFICATION ET NORMES

Marque de contrôle	CE (Medical Device), ANSI/AAMI ES60601-1, CSA C22.2 Nr. 601-1, EN60601-1, IEC60601-1, RCM, FCC-B, CAN ICES-3 (B), VCCI-B, RoHS, WEEE, China RoHS, CCC, EAC
--------------------	--

### LOGICIEL & ACCESSOIRES

Logiciel associé et autres accessoires via téléchargement	RadiCS LE
Autres fournitures	Câble USB (type A - type B), Câble de signal DisplayPort - DisplayPort, Câble d'alimentation
Accessoires en option	RadiNET Pro, RadiCS
Carte graphique recommandée	MED-XN51LP

### GARANTIE

Durée de la garantie	5 ans
Type de garantie	Service d'échange sur site

Trouvez votre interlocuteur EIZO:  
EIZO Europe GmbH – Belgium & Luxembourg  
Antwerpsesteenweg 22  
2860 Sint-Katelijne-Waver (Mechelen)  
Téléphone: (32) (0)15-64.55.11  
[www.eizo.be](http://www.eizo.be)

Tous les noms de produits sont des marques commerciales ou des marques déposées d'EIZO Corporation au Japon et dans d'autres pays ou de leurs sociétés respectives. Copyright © 2023 EIZO Europe GmbH, Belgrader Str. 2, 41069 Mönchengladbach, Allemagne. Tous droits, erreurs et modifications réservés. Dernière mise à jour: 26.09.2023